

Blazer Lite

camira



Bliss
LTH48



Buddha
LTH56



Worship
LTH59



Aspire
LTH52



Love
LTH47



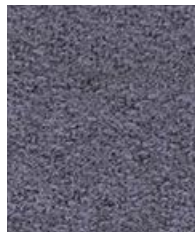
Angel
LTH49



Praise
LTH54



Devoted
LTH58



Pastel
LTH65



Faith
LTH68



Pamper
LTH66



Balance
LTH41



Harmony
LTH63



Dainty
LTH64



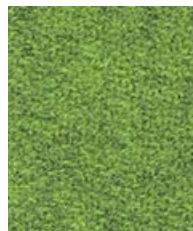
Wish
LTH67



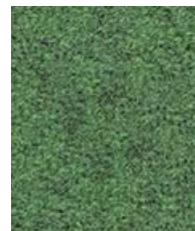
Mood
LTH44



Hope
LTH50



Happy
LTH55



Graceful
LTH51



Shelter
LTH60

Photographic fabric scans are not colour accurate. Always request actual fabric samples before ordering.



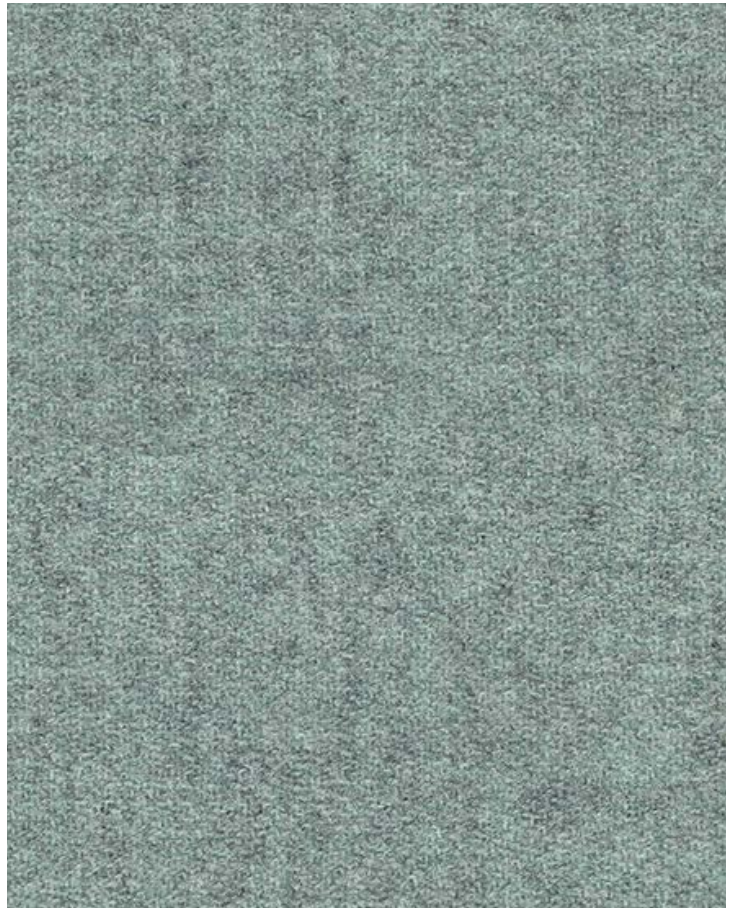
Hush
LTH42



Retreat
LTH39



Daydream
LTH46



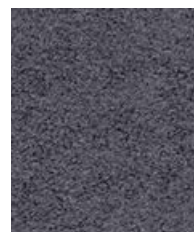
Pillow
LTH43



Tender
LTH53



Verity
LTH57



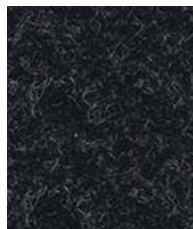
Cuddle
LTH62



True
LTH61



Solace
LTH70



Haven
LTH40



Freedom
LTH69



Panels



SBI



Acoustic



Environmental



Year guarantee

With Treatment



Curtains

Blazer Lite is a finer version of our Blazer upholstery fabric making it lighter in weight for use on desk screens, panels and other vertical surfaces. The felted, milled finish sports a colour palette consisting of mélange mixes, subtle pastels and iridescent brights.



Technical information

UK

Composition

100% Virgin Wool

Environment

Certified to Indoor Advantage™ Gold
Rapidly renewable and compostable
Non metallic dyestuffs

Width

170 cm minimum

Weight

355 g/m² ±5% (604 g/lin.m ±5%)

Flammability

BS 476 Part 7 Class 1 (Adhered)
BS 476 Part 6 Class 0 (Adhered)
EN 13501-1 (SBI) Adhered Class C, s1, d0

Optional: Please specify when ordering:

EN 13501-1 (SBI) Adhered Class B, s1, d0 when FR treated

EN 13501-1 (SBI) Un-adhered Class D, s2, d0 when FR treated

BS 5867-2: Type B Curtains & Drapes when FR treated

Note: Flammability performance is dependent on components used. Our certificates show what substrates have been used in our tests. For composite tests customers must ensure their complete furniture meets the necessary standards.

Light Fastness

5 (ISO 105 - B02)

Fastness to Rubbing

Wet: 4, Dry: 4 (ISO 105 - X12)

Acoustic Properties

Acoustically transparent, Acoustic graphs available upon request

Cleaning

Vacuum regularly. Wipe with a damp cloth using a proprietary upholstery shampoo/soap. For deeper cleaning use steam or professionally dry clean. Full details can be found in our cleaning and disinfection guide.

Please note that seam performance is dependent on seam construction and needle and thread type. We recommend that appropriate sewing advice be taken.

Batch to batch variations in shade may occur within commercial tolerances. We reserve the right to alter technical specifications without notice. The Unregistered Design Rights and the Copyright in all designs are the exclusive property of Camira Fabrics Limited.

D

Zusammensetzung

100% Schurwolle

Umweltfreundlich

Nach Zertifikat Indoor Advantage™ Gold
Schnell erneuerbar und kompostierbar
Nicht schwermetallhaltige Farbstoffe

Breite

170 cm nutzbare Breite

Gewicht

355 g/m² ±5% (604 g/lfd.m ±5%)

Feuersicherung

BS 476 Part 7 Class 1 (Adhered)
BS 476 Part 6 Class 0 (Adhered)
EN 13501-1 (SBI) Adhered Class C, s1, d0

Bitte bei Auftragserteilung angeben:

EN 13501-1 (SBI) Adhered Class B, s1, d0 wenn mit FR ausgerüstet

EN 13501-1 (SBI) Un-adhered Class D, s2, d0 wenn mit FR ausgerüstet

BS 5867-2: Type B Curtains & Drapes wenn mit FR ausgerüstet

Bemerkung: Die Schwerentflammbarkeit hängt von den verwendeten Komponenten ab. Unsere Zertifikate zeigen auf, welche Substrate bei den Tests verwendet wurden. Bei Verbundtests muss sichergestellt sein, daß das komplette Möbel den entsprechenden Standards entspricht.

Lichtechtheit

5 (ISO 105 - B02)

Reibechtheit

Nass: 4, Trocken: 4 (ISO 105 - X12)

Akustische Eigenschaften

Akustisch durchlässig, Akustische Messwerte auf Anfrage

Reinigung

Regelmässig absaugen. Mit einem feuchten Tuch abwischen oder mit einem geeigneten Polstershampoo behandeln. Für eine Grundreinigung bitte Dampf oder professionelle Trockenreinigung verwenden. Weitere Informationen finden Sie in unserem Leitfaden zur Reinigung und Pflege.

Eine optimale Nahtausreissfestigkeit hängt von der Nahtfahne, der verwendeten Nadel und dem Näh-Garn ab. Wir empfehlen daher Näherversuche durchzuführen.

Handelsübliche Farbabweichungen können auftreten und berechtigen nicht zur Reklamation. Wir behalten uns die Änderung technischer Spezifikationen vor. Die registrierten und nicht registrierten Urheberrechte der Dessinierungen sind ausschliessliches Eigentum der Camira Fabrics Limited.

F

Composition

100% Laine Vierge

Écologique

Certifié à Indoor Advantage™ Gold
Rapidement renouvelable et compostable
Teintures non métalliques

Largeur

170 cm minimum

Poids

355 g/m² ±5% (604 g/m.l ±5%)

Flammabilité

BS 476 Part 7 Class 1 (Adhered)
BS 476 Part 6 Class 0 (Adhered)
EN 13501-1 (SBI) Adhered Class C, s1, d0

Prrière de le mentionner lors de la commande:

EN 13501-1 (SBI) Adhered Class B, s1, d0 si traitement FR

EN 13501-1 (SBI) Un-adhered Class D, s2, d0 si traitement FR

BS 5867-2: Type B Curtains & Drapes si traitement FR

Notez: La performance de flammabilité dépend des composantes utilisées. Nos certificats indiquent les substrats utilisés dans nos tests. Pour les tests composites, les clients doivent s'assurer que leurs meubles complets satisfont aux normes nécessaires.

Solidité à la lumière

5 (ISO 105 - B02)

Solidité au Frottement

Mouillé: 4, Sec: 4 (ISO 105 - X12)

Propriétés Acoustiques

Acoustiquement transparent, graphiques acoustiques disponibles sur demande

Nettoyage

Passez l'aspirateur régulièrement. Essuyez avec un chiffon humide en utilisant un shampooing / savon pour tissus d'ameublement exclusif. Pour un nettoyage en profondeur, utilisez la vapeur ou un nettoyage à sec professionnel. Vous trouverez tous les détails dans notre guide de nettoyage et de désinfection.

Veuillez noter que la performance du joint dépend de sa construction ainsi que de l'aiguille et du type de fil utilisés.

Une variation de couleurs peut provenir (commercialement tolérable). Nous réservons le droit de changer les spécifications techniques sans préavis. Les Droits de Conception non-enregistrés et les droits d'auteur de tous les motifs sont la propriété exclusive de Camira Fabrics Limited.

ES

Composición

100% Lana Virgen

Ambiental

Certificado de Indoor Advantage™ Gold
Rapidamente renovable y compostable
Tintes no metálicos

Ancho

170 cm mínimo

Peso

355 g/m² ±5% (604 g/lin.m ±5%)

Inflamabilidad

BS 476 Part 7 Class 1 (Adhered)
BS 476 Part 6 Class 0 (Adhered)
EN 13501-1 (SBI) Adhered Class C, s1, d0

Por favor especificar cuando se requiere en el pedido:

EN 13501-1 (SBI) Adhered Class B, s1, d0 estando con tratamiento FR

EN 13501-1 (SBI) Un-adhered Class D, s2, d0 estando con tratamiento FR

BS 5867-2: Type B Curtains & Drapes estando con tratamiento FR

Nota: El rendimiento de la inflamabilidad depende de los componentes usados. Nuestros certificados muestran qué substratos se han usado en nuestros tests. Para tests compuestos nuestros clientes deben asegurar si sus muebles cumplen la normativa al uso.

Solidez a la luz

5 (ISO 105 - B02)

Solidez al rozamiento

Húmedo: 4, Seco: 4 (ISO 105 - X12)

Acústico Propiedades

Acústicamente transparente, gráficos disponibles bajo petición

Limpieza

Usa aspirador regularmente. Limpiar con un trapo usando jabón y agua o producto limpieza para tapicerías. Para una limpieza más profunda usen vapor o limpieza en seco profesional. Los detalles completos se encuentran en nuestra guía de limpieza y desinfección.

Tenga en cuenta que el rendimiento de la costura depende de la construcción de la costura, además de la aguja y del tipo de rosca. Le recomendamos que se aconsejen para coser la costura.

Las variaciones de lote a lote en la sombra se puede producir dentro de tolerancias comerciales. Nos reservamos el derecho a efectuar modificaciones técnicas sin previo aviso. Los derechos sobre los diseños no registrados y los derechos de autor en todos los diseños son propiedad exclusiva de Camira Fabrics Limited.